

子育て支援課の主な子育て支援(児童福祉)サービス

妊
娠
出
産

一時預かり(平泉保育所・長島保育所)
一時的に家庭で育児が困難となる場合にお子さんをお預かりしています

保育施設(平泉保育所・長島保育所)

・保育時間:7:30~18:30
・延長保育:18:30~19:00
※第2子以降の保育料無償化



子育て支援センター(平泉保育所内)

「みんなの広場」「給食試食会」「園開放」などを行っています



ファミリーサポートセンター

子どもを連れて行けない用事などがあるときに育児のお手伝いをお願いできます

放課後児童クラブ



昼間に保護者がいない家庭での児童が放課後に安心して過ごせるよう設置しています

- すぎのこクラブ(平泉小学校敷地内)
- ・開所時間:~18:30(19:00まで延長あり)
- たばしね児童クラブ(長嶋小学校内)
- ・開所時間:~18:30(19:00まで延長あり)

学童保育



出産祝金

町内に住所のある父又は母と同居しているお子さんを対象に、出生時に出産祝金として5万円を支給しています

妊産婦
医療費助成
【町民福祉課】

子ども
医療費助成
(高校3年まで)
【町民福祉課】

児童手当(高校3年まで)

お子さんを養育している住所登録のある方へ手当が支給されます

子育て応援在宅育児支援金

保育所等を利用せずに、生後8週から3歳未満の第2子以降のお子さんを養育している方に、育児支援金を支給しています

児童扶養手当

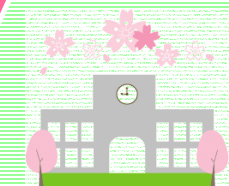
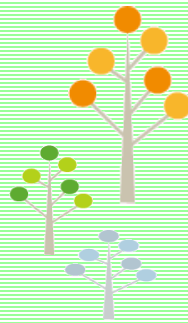
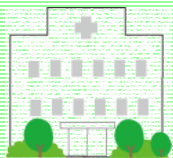
(高校3年まで)
ひとり親家庭等の生活の安定と自立を支援するため、手当を支給しています

特別児童扶養手当
(20歳未満)

障がいのある児童を扶養している方に、福祉増進のために手当を支給しています

未
就
学
期

就
学
期



★子育てに関する詳しい情報は、「子育て情報帳」をご覧ください




こちらのQRコードから →



妊婦相談

An illustration of a woman with dark hair and a pink shirt, and a young boy with black hair and a green shirt. They are both smiling and looking at a glowing white orb held by the woman. Inside the orb is a baby's face. The background is yellow with small black dots.

パパ・ママ歯っぴー健診 妊産婦と配偶者の歯科健診



新生兒聽覺檢查

産後ケア事業

助産師による出産後の母子のケア。訪問型に加えて通所型を実施

各種予防接種

1か月児健診

3か月児健診

6か月児健診

ピョピョ広場

赤ちゃんと家族の広場

12か月児健診

1歳6か月児健診

2歳6か月児健診

発達相談

3歳児健診

親子関係形成支援事業

良好な親子関係を継続するため
こどもへの適切な対応方法を学ぶ

ぴかぴか組
(発達支援教室)

5歳児健診

発達、発達のほか、集団活動
や家庭の様子などを確認

齒科指導・食育指導

就学時健診
(教育委員会)

フッ化物洗口

むし歯予防のためのうがいを週1回実施

6歲(就学前)

