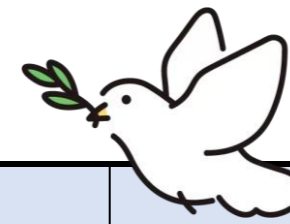










令和8年度 平泉町母子保健カレンダー



開催月		令和8年	4月	5月	6月	7月	8月	9月	10月	11月	12月	令和9年	1月	2月	3月
事業名		日にち	8日(水)	13日(水)	3日(水)	1日(水)	5日(水)	2日(水)	1日(木)	4日(水)	2日(水)	6日(水)	3日(水)	3日(水)	
同時開催	離乳食教室 対象:3~4か月児		R7.12月生	R8.1月生	R8.2月生	R8.3月生	R8.4月生	R8.5月生	R8.6月生	R8.7月生	R8.8月生	R8.9月生	R8.10月生	R8.11月生	
	9か月児相談 対象:8~9か月児		R7.6月生	R7.7月生	R7.8月生	R7.9月生	R7.10月生	R7.11月生	R7.12月生	R8.1月生	R8.2月生	R8.3月生	R8.4月生	R8.5月生	
	ピョピョ広場 対象:1歳未満児	ピョピョ広場は、自由参加型の子育て広場です。 おおむね1歳未満児を対象としています。 													
事業名		日にち		21日(木)		23日(木)		17日(木)		19日(木)	17日(木)	21日(木)	18日(木)	18日(木)	
同時開催	1歳6か月児健診(午後) 対象:1歳6か月児		R6.9月生 R6.10月生		R6.11月生 R6.12月生		R7.1月生 R7.2月生		R7.3月生	R7.4月生	R7.5月生 R7.6月生	R7.7月生	R7.8月生		
	2歳6か月児健診(午後) 対象:2歳6か月児		R5.9月生 R5.10月生		R5.11月生 R5.12月生		R6.1月生 R6.2月生		R6.3月生 R6.4月生	R6.5月生	R6.6月生	R6.7月生	R6.8月生		
	3歳児健診(午後) 対象:3歳6か月児		R4.8月生 R4.9月生 R4.10月生		R4.11月生 R4.12月生		R5.1月生 R5.2月生		R5.3月生	R5.4月生	R5.5月生 R5.6月生	R5.7月生	R5.8月生		
	5歳児健康診査(午後) 対象:年中児							10/7・10/14							
ことばの相談・そだちの相談 対象:幼児 (予約制)					7/7					11/10			2/10		

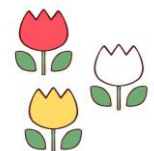
※離乳食教室、9か月児相談、ピョピョ広場は同日(午前)に開催しています。

※1歳6か月児、2歳6か月児、3歳児健康診査は同日(午後)に開催しています。開催しない月がありますので、ご了承ください。対象者へは約1か月前頃に問診票等を送付します。

※1か月児、3か月児、6か月児、12か月児健康診査は、医療機関にご予約のうえ、受診してください。受診票は出生届時に交付しています。

※ことばの相談・そだちの相談を希望する場合は、希望する月の前々月までにご連絡ください。

※上記の事業のほか、幼児を対象とした子育て応援教室「ぴかぴか組」があります。詳しくは、お問い合わせください。



お問い合わせ先：平泉町子育て支援課・こども家庭センター
TEL 0191-34-5548 URL <http://www.town.hiraizumi.iwate.jp/>



★App Store



★Google Play



★Web



【平泉町おやこ手帳】

